

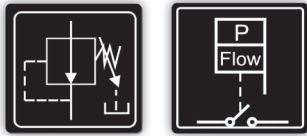


Electronic Pressure Regulator

Pump driver con regulación de la presión de salida. Presión constante.

El **EPR** es un dispositivo controlador electrónico - pump driver - destinado a la gestión y protección de electrobombas monofásicas de potencias hasta 2,2 kW (3 CV), multitensión (110-230V) y dotado de un innovador sistema reductor/regulador de la presión de salida.

Por lo tanto, además de las características típicas de los controladores electrónicos tradicionales: válvula anti-retorno integrada, membrana de acumulación, manómetro, protección por falta de agua, rearme automático, ... permite ajustar y estabilizar la presión de salida, evitando sobrecargas, golpes de ariete y, en definitiva, mejorando el confort del usuario.



EPR

CARACTERÍSTICAS FUNCIONALES

- Relé de potencia para la gestión de electrobombas de potencias hasta 2,2 kW (3 CV).
- Alimentación eléctrica de 110 a 230 Vac (multitensión).
- Regulación manual de la presión de salida, con útil de ajuste integrado.
- Visor de ajuste de la presión de salida.
- Configuración automática de la presión de arranque vinculada a la presión de salida.
- Manómetro integrado de doble escala (bar/psi).
- Sistema de protección integrado que para la bomba en caso de falta de agua.
- Función **APR** (Rutina periódica anti-bloqueo). Pasados 3 días sin poner en marcha la bomba el dispositivo provoca una puesta en marcha de 10 segundos para evitar bloqueos del rotor.
- Función **ART** (restauración automática). Este sistema realizará una serie de puestas en marcha automáticas, cuando el aparato se haya puesto en fallo, para intentar restablecer el funcionamiento sin necesidad de intervención manual mediante el pulsador RESET.
- Panel de control:
 - Led POWER verde (línea).
 - Led ON verde (bomba en marcha).
 - Led FAILURE rojo (fallo).
 - Led FLOW verde (indicador de flujo).
 - Pulsador táctil para arranque manual.
- Membrana acumulación y válvula anti-retorno integradas.
- Roscas de entrada y salida: G1", G 1-1/4", NPT1", NPT1-1/4"



**REGISTERED
DESIGN**

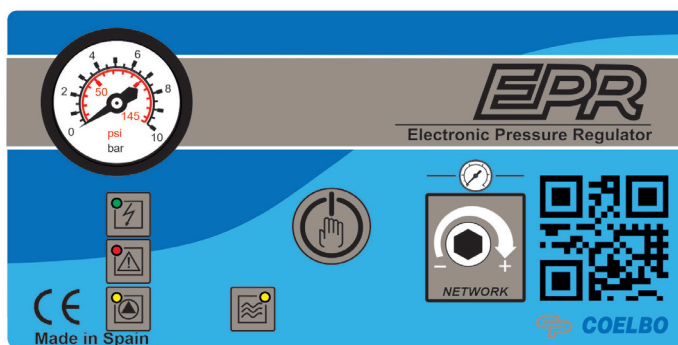


Low Voltage Directive 2014/35/EC
Electromagnetic Compatibility 2014/30/EC
RoHS 2011/65/EC + 2015/863/EC

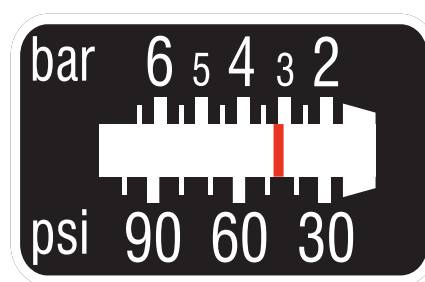
CARACTERÍSTICAS TÉCNICAS

	EPR
Tensión de alimentación	1~ 110-230 Vac (50/60 Hz)
Intensidad de corriente máxima	16 A; cos fi ≥ 0,6
Potencia máxima de la bomba	2,2 kW (3 HP)
Rango presión de salida (P _{out})	2 ÷ 6 bar / 29 ÷ 87 psi
Rango presión puesta en marcha	1 ÷ 5 bar / 14,5- 72,5 psi
Grado de protección	IP65
Temperatura máxima	50 °C
Presión máxima	10 bar / 145 psi
Roscas de entrada y salida	G1", G1-1/4", NPT1", NPT1-1/4"
Peso neto (sin cables)	2 Kg

PANEL DE CONTROL



INDICADOR REGULACIÓN



DIMENSIONES

