

# DPR master

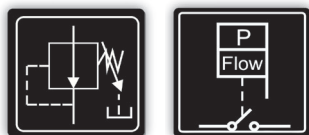
Digital Pressure Regulator

Pump driver digital pour gérer groupes de surpression à deux pompes **en cascade, séquence de démarrage alternée et pression de sortie constante.**

Un système **DPR master** est composé de deux contrôleurs connectés conçus pour la gestion et la protection de groupes de surpression à deux pompes d'une puissance jusqu'à 2,2 kW (3 HP), multi-tension (110-230V) et équipées d'un système innovateur réducteur/régulateur de la pression de sortie.

Chaque pompe est contrôlée par une unité **DPR**, fonctionnant en cascade et alternant l'ordre de démarrage - cela signifie que la première pompe à démarrer change à chaque cycle de fonctionnement, la deuxième pompe ne démarrera que si la première ne peut pas répondre à la demande d'eau par elle-même.

Le **DPR master** comprend toutes les fonctionnalités d'un appareil **DPR** conventionnel.



**DPR master**

**DPR master IN-OUT**



Low Voltage Directive 2014/35/EC  
Electromagnetic Compatibility 2014/30/EC  
RoHS 2011/65/EC + 2015/863/EC

## CARACTÉRISTIQUES FONCTIONNELLES

- Fonctionnement en cascade, séquence de démarrage alternée et pression de sortie constante.
- Relais de puissance pour la gestion d'électropompes jusqu'à 2,2 kW (3 CV).
- Alimentation électrique de 110 à 230 Vac (multi-voltage).
- Réglage manuel de la pression de sortie, avec outil de réglage intégré.
- Affichage du réglage de la pression de sortie.
- Réglage numérique de la pression d'enclenchement.
- Manomètre numérique en bar et psi.
- Capteur de pression intégré, capteur de débit intégré, Ampèremètre intégré (A).
- **Fonction ART** (Automatic Reset Test). Quand le dispositif est déconnecté à cause l'intervention du système de protection par manque d'eau, l'ART essaie, avec une périodicité programmée, de connecter le dispositif jusqu'au rétablissement de l'alimentation de l'eau.
- **Fonction APR** (Anti-blocking Periodic Routine).
- Mode **Stand-by**.
- Système de contrôle et protection des électropompes contre les surintensités, la marche à sec, surpression, inondations et le blocage du rotor.
- Le panneau de commande comprend: affichage à 3 chiffres, indicateur de débit, indicateur bar/psi, indicateur d'alarme et boutons poussoirs.
- Membrane d'accumulation et clapet anti-retour intégrés.
- Connexions au réseau hydraulique: G1", G 1-1/4", NPT 1", NPT 1-1/4"