

# DPR master

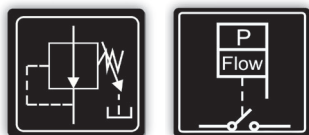
Digital Pressure Regulator

Pump driver digital para grupos de dos bombas en funcionamiento en **cascada**, con **alternancia en el orden de puesta en marcha y presión constante de salida**.

El **DPR master** está constituido por dos dispositivos **DPR** comunicados, destinados a la gestión y protección de grupos de dos electrobombas monofásicas, de potencias hasta 2,2 kW (3 CV), multitensión (110-230V) y dotados de un innovador sistema reductor/regulador de la presión de salida.

Cada bomba es controlada por una unidad **DPR**, funcionando en cascada y alternancia en el orden de puesta en marcha - esto significa que la primera bomba en ponerse en marcha cambia en cada ciclo de funcionamiento, la segunda bomba únicamente se pondrá en marcha si la primera no puede abastecer la demanda de agua por si misma.

El **DPR master** incluye todas las prestaciones de un dispositivo **DPR** convencional.



**DPR master**

**DPR master IN-OUT**



Low Voltage Directive 2014/35/EC  
Electromagnetic Compatibility 2014/30/EC  
RoHS 2011/65/EC + 2015/863/EC

## CARACTERÍSTICAS FUNCIONALES

- Funcionamiento en cascada y alternancia en el orden de puesta en marcha.
- Relés de potencia para la gestión de 2 electrobombas de potencias hasta 2,2 kW (3 CV).
- Alimentación eléctrica de 110 a 230 Vac (multitensión).
- Regulación manual de la presión de salida, con útil de ajuste integrado.
- Visor de ajuste de la presión de salida.
- Ajuste digital de la presión de puesta en marcha.
- Manómetro digital (bar/psi).
- Sensor de flujo integrado.
- Sensor de corriente integrado con lectura instantánea digital.
- Función **APR** (Rutina periódica anti-bloqueo), función **ART** (Rearme Automático), configuración **anti-inundación**, modo **reposo**.
- Sistemas de protección contra: falta de agua, sobrecorriente, baja presión, sobrepresión, ciclos rápidos, inundación, bloqueo del rotor.
- El panel de control incluye: pantalla de tres dígitos, indicador de flujo, indicador bar/psi, indicador de alarmas y pulsadores.
- Registro de datos operacionales y alarmas.
- Reserva contra pérdidas en la instalación.
- Roscas de aspiración e impulsión: G1", G1-1/4", NPT1", NPT1-1/4".