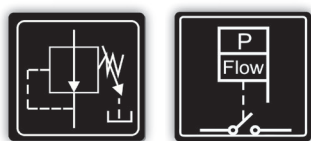


Pump driver digital pour gérer groupes de surpression à deux pompes **en alternance** et **pression de sortie constante**.

Le **DPR alt** est un dispositif de contrôle électronique - pump driver - conçu pour la gestion et la protection de groupes de surpression à deux pompes d'une puissance jusqu'à 2,2 kW (3 HP), multi-tension (110-230V) et équipées d'un système innovateur réducteur/régulateur de la pression de sortie.

Les deux pompes sont contrôlées par la même unité **DPR alt** avec une séquence de démarrage alternée - elles ne fonctionneront jamais simultanément. Ce système garantit l'alimentation de l'eau en cas de panne de l'une des deux pompes et augmente sa durée de vie.

Le **DPR alt** comprend toutes les fonctionnalités d'un appareil **DPR** conventionnel.



DPR alt



Low Voltage Directive 2014/35/EC
Electromagnetic Compatibility 2014/30/EC
RoHS 2011/65/EC + 2015/863/EC

CARACTÉRISTIQUES FONCTIONNELLES

- Séquence de démarrage alternée.
- Relais de puissance pour la gestion de 2 pompes électriques jusqu'à 2,2 kW (3 CV).
- Alimentation électrique de 110 à 230 Vac (multi-voltage).
- Réglage manuel de la pression de sortie, avec outil de réglage intégré.
- Affichage du réglage de la pression de sortie.
- Réglage numérique de la pression d'enclenchement.
- Manomètre numérique en bar et psi.
- Capteur de pression intégré, capteur de débit intégré, Ampèremètre intégré (A).
- **Fonction ART** (Automatic Reset Test). Quand le dispositif est déconnecté à cause l'intervention du système de protection par manque d'eau, l'ART essaie, avec une périodicité programmée, de connecter le dispositif jusqu'au rétablissement de l'alimentation de l'eau.
- **Fonction APR** (Anti-blocking Periodic Routine).
- Mode **Stand-by**.
- Système de contrôle et protection des électropompes contre les surintensités, la marche à sec, surpression, inondations et le blocage du rotor.
- Le panneau de commande comprend: affichage à 3 chiffres, indicateur de débit, indicateur bar/psi, indicateur d'alarme et boutons poussoirs.
- Membrane d'accumulation et clapet anti-retour intégrés.
- Connexions au réseau hydraulique: G1", G 1-1/4", NPT 1", NPT 1-1/4"