

DPR alt

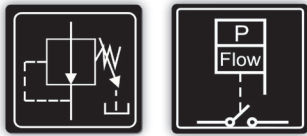
Digital Pressure Regulator

Pump driver digital para grupos de dos bombas en **alternancia** y **presión constante de salida**.

El **DPR alt** es un dispositivo controlador electrónico - pump driver - destinado a la gestión y protección de grupos de dos electrobombas monofásicas, de potencias hasta 2,2 kW (3 CV), multitensión (110-230V) y dotado de un innovador sistema reductor/regulador de la presión de salida. Estas 2 bombas funcionarán en alternancia.

Ambas bombas son controladas por la misma unidad **DPR alt** con secuencia de puesta en marcha alternada - nunca funcionarán simultáneamente. Este sistema garantiza el suministro de agua en caso de avería de una de las dos bombas y aumenta su vida útil.

El **DPR alt** incluye todas las prestaciones de un dispositivo **DPR** convencional.



DPR alt



Low Voltage Directive 2014/35/EC
Electromagnetic Compatibility 2014/30/EC
RoHS 2011/65/EC + 2015/863/EC

CARACTERÍSTICAS FUNCIONALES

- Alternancia de funcionamiento.
- Relés de potencia para la gestión de 2 electrobombas de potencias hasta 2,2 kW (3 CV).
- Alimentación eléctrica de 110 a 230 Vac (multitensión).
- Regulación manual de la presión de salida, con útil de ajuste integrado.
- Visor de ajuste de la presión de salida.
- Ajuste digital de la presión de puesta en marcha.
- Manómetro digital (bar/psi).
- Sensor de flujo integrado.
- Sensor de corriente integrado con lectura instantánea digital.
- Función **APR** (Rutina periódica anti-bloqueo), función **ART** (Rearme Automático), configuración **anti-inundación**, modo **reposo**.
- Sistemas de protección contra: falta de agua, sobreintensidad, baja presión, sobrepresión, ciclos rápidos, inundación, bloqueo del rotor.
- El panel de control incluye: pantalla de tres dígitos, indicador de flujo, indicador bar/psi, indicador de alarmas y pulsadores.
- Registro de datos operacionales y alarmas.
- Reserva contra pérdidas en la instalación.
- Roscas de aspiración e impulsión: G1", G1-1/4", NPT1", NPT1-1/4".