



Digital Pressure Regulator

Dispositif automatique pour le contrôle intégral des pompes avec régulation de la pression de sortie et de démarrage. Pression constante.

Le **DPR** est un dispositif de contrôle électronique - pump driver - conçu pour la gestion et la protection des électropompes monophasées d'une puissance jusqu'à 2,2 kW (3 CV), multi-tension (110-230V) et équipé d'un système innovateur réducteur/régulateur de la pression de sortie.

Il comprend un affichage numérique avec indication instantanée du courant consommé et de la pression de sortie, car il abrite à l'intérieur des transducteurs de courant et de pression.

Ainsi, en plus des caractéristiques typiques des régulateurs électroniques traditionnels: clapet anti-retour intégré, membrane d'accumulation, manomètre, protection contre la marche à sec, réarmement automatique, etc., il permet de régler et de stabiliser la pression de sortie, en évitant les surcharges, les coups de bélier et, en somme, en améliorant le confort de l'utilisateur.



**DPR**

## CARACTÉRISTIQUES FONCTIONNELLES

- Relais de puissance pour la gestion d'électropompes jusqu'à 2,2 kW (3 CV).
- Alimentation électrique de 110 à 230 Vac (multi-voltage).
- Réglage manuel de la pression de sortie, avec outil de réglage intégré.
- Affichage du réglage de la pression de sortie.
- Réglage numérique de la pression d'enclenchement.
- Manomètre numérique en bar et psi.
- Capteur de pression intégré.
- Capteur de débit intégré.
- Amperimètre intégré (A).
- **Fonction ART** (Automatic Reset Test). Quand le dispositif est déconnecté à cause l'intervention du système de protection par manque d'eau, l'ART essaie, avec une périodicité programmée, de connecter le dispositif jusqu'au rétablissement de l'alimentation de l'eau.
- **Fonction APR** (Anti-blocking Periodic Routine).
- Configurable **contre l'inondation**. S'il est activée, la pompe s'arrêtera après une durée programmée de fonctionnement continu.
- Mode **Stand-by**.
- Système de contrôle et protection des électropompes contre les surintensités, la marche à sec, surpression, inondations et le blocage du rotor.
- Le panneau de commande comprend: affichage à 3 chiffres, indicateur de débit, indicateur bar/psi, indicateur d'alarme et boutons poussoirs.
- Membrane d'accumulation et clapet anti-retour intégrés.
- Connexions au réseau hydraulique: G1", G 1-1/4", NPT 1", NPT 1-1/4"

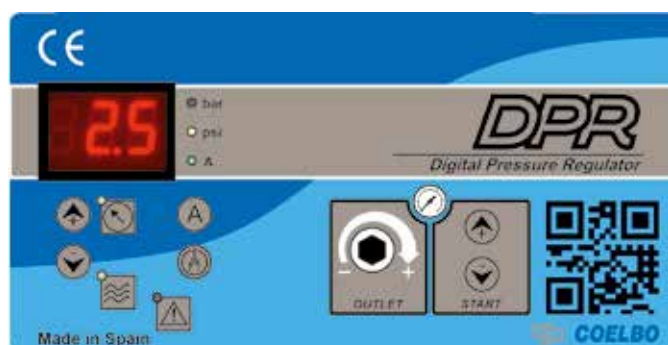


Low Voltage Directive 2014/35/EC  
Electromagnetic Compatibility 2014/30/EC  
RoHS 2011/65/EC + 2015/863/EC

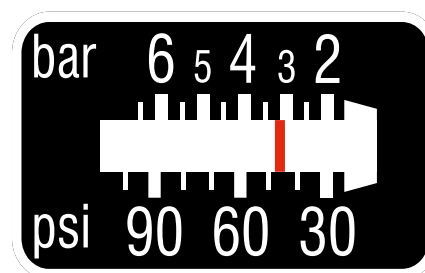
## CARACTÉRISTIQUES TECHNIQUES

	<i><b>DPR</b></i>
Tension d'alimentation	1 ~ 110 ÷ 230 Vac (50/60 Hz)
Courant nominal	16 A; cos fi ≥ 0,6
Puissance maximale	2,2 kW (3 HP)
Plage de pression de sortie (P <sub>out</sub> )	2 ÷ 6 bar / 29 ÷ 87 psi
Plage de pression de mise en marche	0,5 ÷ 5,5 bar / 7,5- 80 psi
Classe de protection	IP65
Temperature maximale	50 °C
Pression maximale	10 bar / 145 psi
Connexions hydrauliques	G1", G1-1/4", NPT1", NPT1-1/4"
Poids net (sans cables)	2 Kg

## PANNEAU DE CONTRÔLE



## INDICATEUR REGULATION



## INSTALLATION

