

# DPR

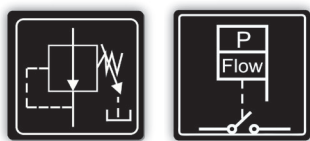
Digital Pressure Regulator

Pump driver con riduzione/regolazione delle pressioni di avviamento e di uscita. Pressione costante.

Regolatore di pressione elettronico - è un'unità elettronica per pompe monofase con potenza fino a 2,2kW (1~115 230V) con un innovativo sistema di riduzione/regolazione della pressione per mantenere una pressione in uscita costante.

Integra un display digitale con indicazione istantanea del consumo di corrente e della pressione in uscita, alloggiando nel suo interno trasduttori di corrente e pressione.

Oltre alle caratteristiche tipiche dei tradizionali inverter elettronici per pompe offre: valvola di non ritorno integrata, sensore di flusso, membrana di accumulo, manometro, indicatori luminosi, protezione contro il funzionamento a secco, sistema di ripristino automatico (ART), ... Permette di stabilizzare e regolare la pressione in uscita, evitando sovraccarichi e colpi d'ariete e migliorando il comfort e la durata dell'installazione.



DPR

## CARATTERISTICHE FUNZIONALI

- Relè di potenza per gestire pompe fino 2,2 kW (3HP).
- Alimentazione elettrica 110-230 Vac - *multitensione*.
- Regolazione manuale della pressione in uscita con strumento di regolazione incluso.
- Indicatore pressione in uscita.
- Regolazione digitale della pressione di avviamento.
- Trasduttore di pressione interno.
- Sensore di flusso interno.
- Sensore di corrente interno con lettura digitale all'istante.
- **Funzione ART** (Automatic Reset Test). Quando il dispositivo è spento per l'intervento del sistema di protezione per mancanza d'acqua, l'ART prova, con una periodicità programmata, di connettere il dispositivo fino al ristabilimento dell'alimentazione d'acqua.
- **Funzione APR** (Rutina anti-blocco periodica). Dopo 3 giorni senza avviare la pompa, il dispositivo provoca un avvio di 10 secondi per evitare il blocco del rotore.
- Modo **Stand-by**.
- Sistema di controllo e protezione delle elettropompe contro: sovracorrente, la marcia a secco, la sovrappressione, l'allagamento e il blocco del rotore.
- Pannello di controllo con indicatori LED luminosi, pulsanti e display.
- **Registro delle funzioni**: ore di funzionamento del controllore, ore di funzionamento della pompa, cicli operativi, numero di connessioni alla rete elettrica.
- **Registro degli allarmi**.
- Membrana di accumulo e valvola anti-ritorno integrata.
- Connessioni alla rete idraulica: G1", G1-1/4", NPT1", NPT1-1/4".

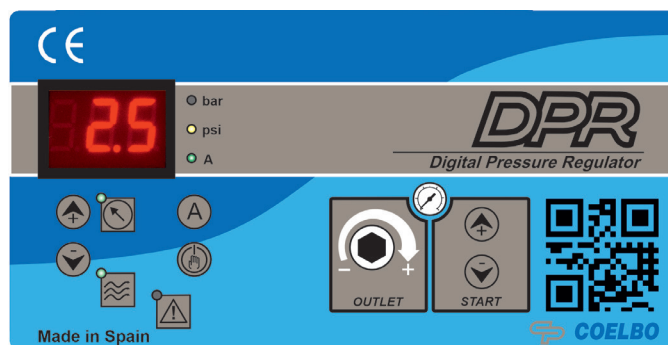


Low Voltage Directive 2014/35/EC  
Electromagnetic Compatibility 2014/30/EC  
RoHS 2011/65/EC + 2015/863/EC

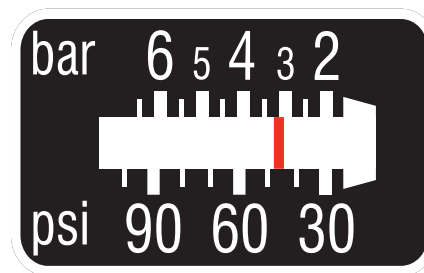
## CARATTERISTICHE TECNICHE

	<b>DPR</b>
Alimentazione elettrica	1 ~ 110 ÷ 230 Vac (50/60 Hz)
Massima intensità	16 A; cos fi ≥ 0,6
Potenza della pompa	2,2 kW (3 HP)
Intervallo di pressione in uscita (P <sub>out</sub> )	2 ÷ 6 bar / 29 ÷ 87 psi
Intervallo pressione di avviamento	0,5 ÷ 5,5 bar / 7,5- 80 psi
Grado di protezione	IP65
Temperatura massima dell'acqua	50 °C
Pressione massima	12 bar / 174 psi
Connessioni idrauliche	G1", G1-1/4", NPT1", NPT1-1/4"
Peso netto (senza cavi)	2 Kg

## PANNELLO DI COMANDO



## INDICATORE REGOLAZIONE



## DIMENSIONI

